

INTER-ASSOCIATIONS
INAS



PROJET D'UN SENTIER DIDACTIQUE DE LA PHOTO



DOSSIER DE PRESENTATION

Présentation du Club Photo de Dambach-Neunhoffen :

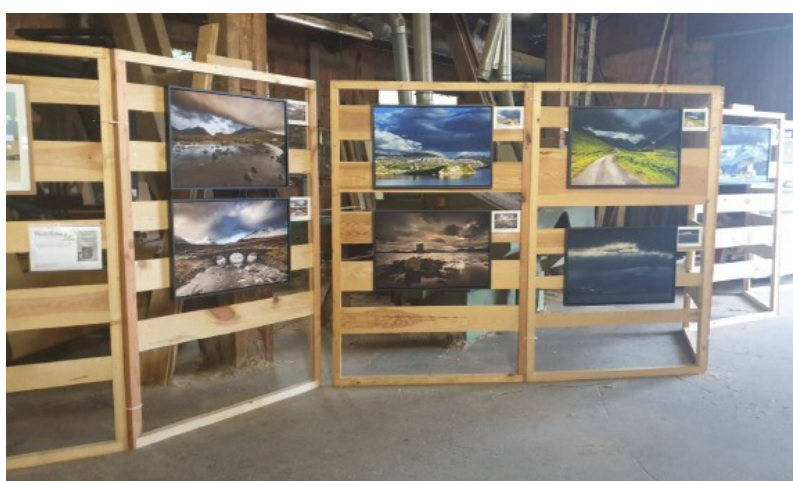
Le Club Photo de Dambach-Neunhoffen est une branche de l'INAS (Inter-Associations) de Dambach-Neunhoffen.

Depuis plus de 15 ans le Club Photo, fort d'environ 25 membres originaires du nord de l'Alsace et de la proche Lorraine, est l'organisateur des Rencontres Photographiques : les Photo'folies (cf. document annexe).

Ce festival, qui a lieu sur une journée tous les 2ème dimanche de septembre, est devenu un rendez-vous photographique incontournable dans la Vallée du Schwarzbach, au cœur du Parc Naturel Régional des Vosges du Nord.

Il se déroule sur une trentaine de sites d'exposition atypiques : des granges, des garages, des ateliers municipaux et une scierie...

Il a pour objectif de promouvoir l'art photographique dans un milieu rural.



Notre projet d'un sentier didactique de la photographie :_

Il a pour objet la création d'un Sentier Didactique de la Photographie à visée pédagogique autour de la photographie, ayant pour but de sensibiliser le public local et touristique à la technique photographique.

Il s'inscrit dans un concept d'itinérance douce, en proposant une randonnée de 5 km autour du village de Dambach-Neunhoffen (67110). Ce village situé dans le Parc Naturel Régional des Vosges du Nord, offre tout au long de l'année des paysages d'un grand intérêt ce qui permettra aux visiteurs de se ressourcer auprès de de la nature.

Il contribuera au rapprochement de l'art et de la ruralité ; il permettra aussi la découverte d'un fort patrimoine architectural traditionnel au cœur du village ainsi que plusieurs casemates de la Ligne Maginot sur le parcours permettant une prise de conscience de cette partie historique de notre région.

Ce projet implique tous les membres de notre association autour du partage et de l'éducation à la photographie.

Nous avons également à cœur de faire participer des photographes professionnels, aussi bien pour enrichir les panneaux de photographies originales que pour leurs expertises techniques et artistiques.

Le sentier :

Ce sentier d'environ 5km autour du village de Dambach-Neunhoffen sera ponctué de 6 pupitres qui aborderont les thématiques essentielles à la pratique de la photographie comme :

- La lumière naturelle
- Le cadrage
- La composition
- La proxy-photographie
- Le portrait
- Les formats paysage/portrait, format carré, 16/9...

Le sentier didactique de la photographie commencera au parking de l'espace culturel de Dambach, le Mille Club, où sera placé un panneau informatif accompagné d'une carte du parcours.

Le sentier guidera le visiteur à travers une nouvelle exploration du paysage et du patrimoine environnemental et architectural tout en sensibilisant à l'art et à la technique de la photographie.

Le visiteur sera acteur de sa visite, les panneaux auront un contenu ludique et didactique afin de toucher un public de tout âge.

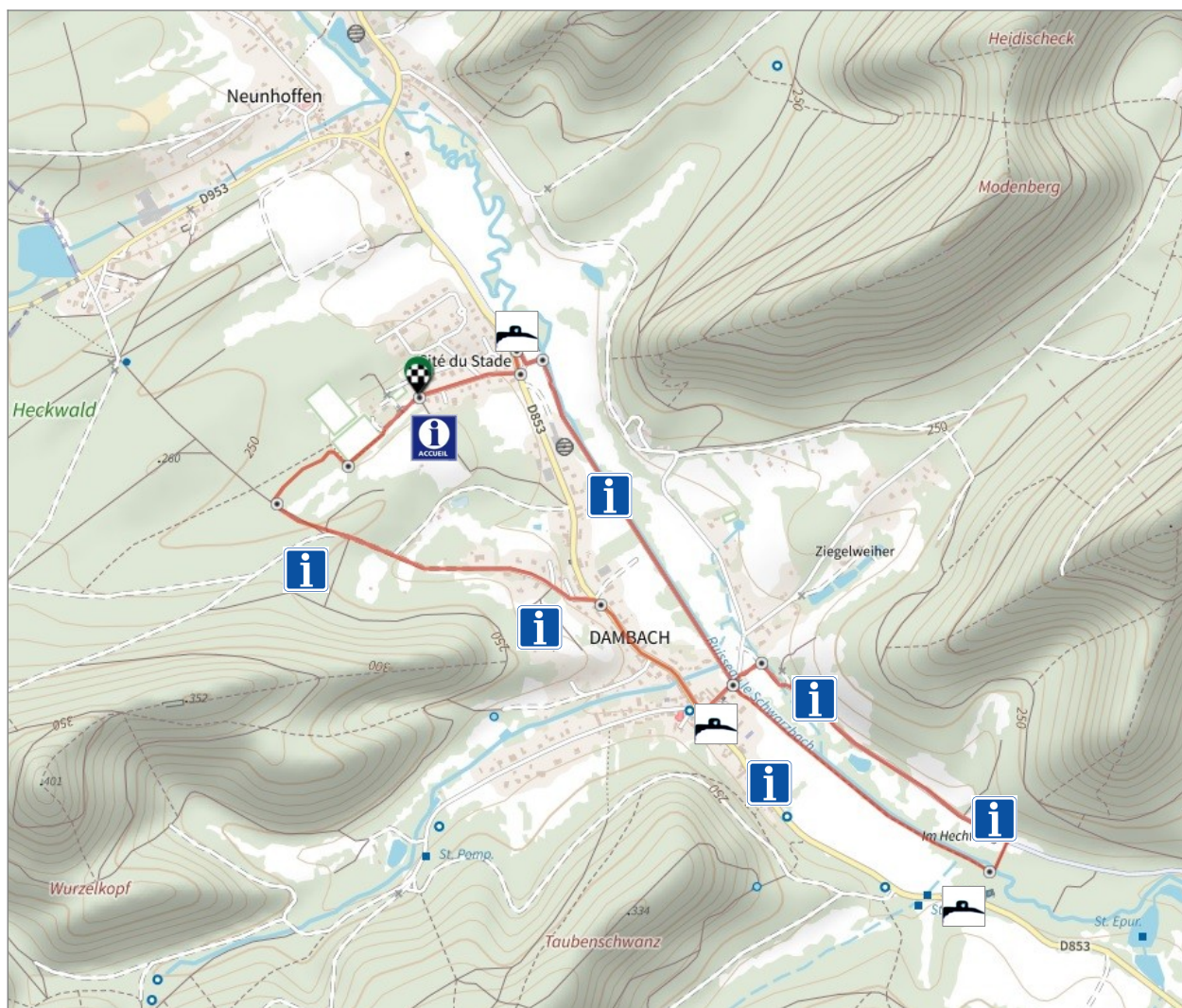
Les textes seront bilingues, en français et en allemand.

D'autres langues (anglais, alsacien....) seront accessibles sur le site internet dédié qui sera accessible en scannant un QR code placé sur chaque panneau.


Sur ce site internet il sera aussi possible de donner accès à des compléments d'informations, des actualités voire même des jeux/concours .

Sur chacun des panneaux seront imprimés les visuels des différents partenaires (Commune, CEA, Office du tourisme...) nous ayant aidé à financer ce projet.

Plan du sentier :



Légende :

-  Départ et arrivée
-  Panneau info accueil
-  Pupitres didactiques
-  Casemates

Départ - arrivée : parking du stade

Distance : 4,8 km

Dénivelé : +/- 50 m

Impact touristique :

Ce sentier favorisera le tourisme culturel, rural et patrimonial en traversant le village de Dambach, offrant ainsi l'opportunité de découvrir l'architecture traditionnelle alsacienne caractéristique de cette région des Vosges du Nord.

De plus, il passera à proximité de plusieurs casemates, témoins de la dernière guerre, ce qui permettra aux visiteurs de mieux comprendre cet aspect de notre culture.

Grâce à l'ensemble de ces éléments, le sentier contribuera au dynamisme de la commune, de l'intercommunalité et du Parc Naturel des Vosges du Nord.

Accessibilité :

Notre projet de Sentier Didactique de la Photographie sera accessible gratuitement, 24 heures sur 24, toute l'année. Il est conçu pour s'adapter à un large public, des enfants aux adultes, en passant par les seniors. La déambulation douce peut se faire au rythme de chacun.

Les places de parking disponibles au point de départ du Sentier sont en grand nombre et permettront à tous les visiteurs de garer leur voiture. Le parking existant sera légèrement modifié afin d'améliorer l'accueil des visiteurs ; des râteliers à vélos seront mis en place pour permettre d'accueillir les cyclistes empruntant la piste cyclable passant à proximité le long du Schwarzbach.

Tous les textes affichés sur les panneaux seront disponibles en deux langues, français et allemand. De plus, d'autres langues seront accessibles via des codes QR sur le site web dédié que nous créerons, où les visiteurs trouveront des informations complémentaires.

Le tracé de notre sentier se situe à proximité d'autres sentiers gérés par le Club Vosgien, ce qui permettra de l'intégrer dans un programme plus vaste d'accueil touristique des randonneurs. Le Club Vosgien sera d'ailleurs sollicité pour le fléchage de notre sentier ce qui amènera notre tracé à s'intégrer dans les futures cartes de randonnées de la région.

Des éléments ludiques sous forme de jeux et de quiz seront proposés sur les panneaux et sur les pages internet dédiées afin de dynamiser les visites des familles et des plus jeunes visiteurs.

Aux personnes à mobilité réduite sera proposé un circuit "allégé" n'empruntant que les trottoirs du village ainsi que la piste cyclable, ce qui leur permettra de voir une partie des panneaux accessible depuis ces voies, mais ils pourront néanmoins accéder sur les pages internet correspondant aux panneaux leur étant inaccessibles.

Impact environnemental :

Par ce projet nous voulons montrer un fort attachement à l'artisanat et aux entreprises locales et par les matériaux choisis (bois local) un respect de l'environnement.

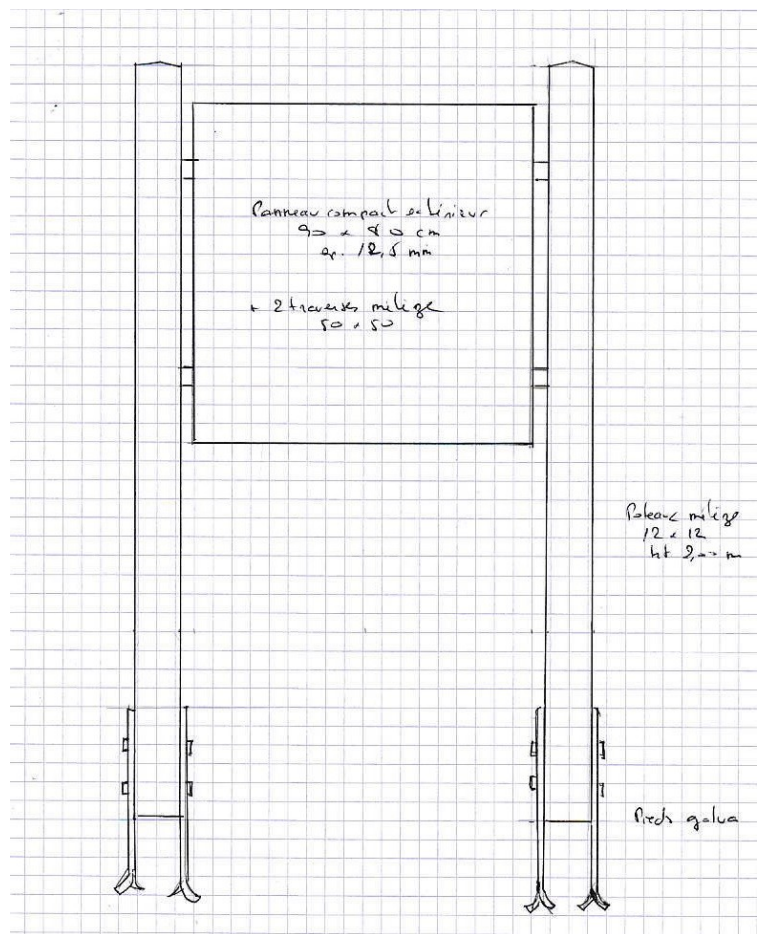
L'utilisation de matériaux biosourcés et d'origine locale permettra de réduire l'impact environnemental du projet. Il ne générera aucun déchet, aucune nuisance sonore, de plus, aucune énergie ne sera nécessaire à l'utilisation de notre projet par les visiteurs.

En choisissant une designer graphique locale spécialisée en didactique visuelle et médiation, nous cherchons à professionnaliser davantage la présentation de nos panneaux, tout en impliquant des forces et des compétences locales.

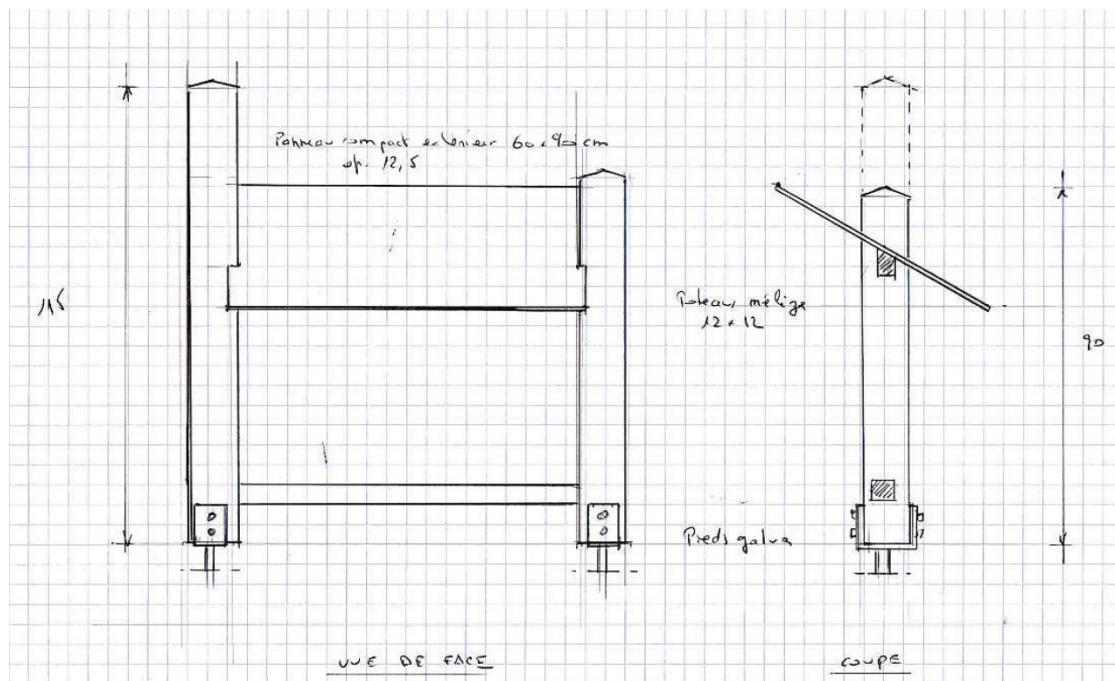
Il est également prévu d'équiper le point de départ de poubelles incitant au tri sélectif des déchets.

Enfin, les différents panneaux le long de ce sentier sensibiliseront les visiteurs à l'environnement naturel et à l'observation des paysages. En juxtaposant d'anciennes photographies avec les paysages actuels, les visiteurs pourront prendre conscience de l'évolution de cet environnement exceptionnel, et de les sensibiliser à la beauté et la fragilité de cet environnement naturel.

Panneau d'information et pupitres de présentation :



Croquis panneau d'information



Croquis pupitre de présentation



Conclusion :

Ce projet de Sentier Didactique de la Photographie représente un projet unique et exceptionnel dans notre région, visant à sensibiliser et éduquer les visiteurs à l'art photographique largement pratiqué de nos jours par la plupart d'entre nous.

La photographie est un moyen de capturer la beauté d'un lieu, de témoigner de l'actualité et de transmettre les émotions vécues.

Ce sentier est destiné à devenir rapidement une destination incontournable dans les Vosges du Nord.

Le parcours du sentier projeté en images :



Parking départ et arrivée (état actuel avant transformation par le projet communal de nouveau bâtiment « salle des fêtes »)



Le Mille Club (salle des fêtes actuelle)



Jonction entre le Mille Club et le chemin forestier



Le long du chemin forestier menant au village



Chapelle Notre Dame des Champs à l'entrée du village



Patrimoine alsacien





Bunker près de l'église au centre du village



Le long du Schwarzbach vers la casemate sud-est





Veau Galloway, faisant partie d'un troupeau assurant l'entretien du fond de vallée



Casemate à l'extrémité sud-est du sentier





Taureau Highland, faisant partie d'un autre troupeau assurant l'entretien du fond de vallée



Casemate dite de « Neunhoffen »



Retour vers le parking du départ



INTER-ASSOCIATIONS
INAS